

2020

 Smurfit Kappa



Entregando un Mejor Mañana

aspectos destacados del
desarrollo sostenible 2020

QUIÉNES SOMOS Y QUÉ HACEMOS

En Smurfit Kappa, como uno de los principales proveedores de empaques sostenibles en el mundo, estamos orgullosos de crear, proteger y cuidar.

Creamos soluciones de empaque a base de papel innovadoras y sostenibles para nuestros clientes, protegemos los productos en tránsito y los recursos valiosos para las generaciones futuras, a la vez que nos cuidamos unos a otros, el medio ambiente y el planeta.

Operamos en 35 países con alrededor de 46.000 empleados en más de 350 sitios de producción y con ingresos de €8,5 billones en 2020.

LO QUE HAY EN EL INTERIOR

Quiénes somos y qué hacemos	IFC
Entregando un mejor mañana	01
Un mensaje de nuestro CEO del Grupo	02
Una actualización de nuestro Comité de Sostenibilidad de la Junta Directiva	03
Resultados destacados en 2020	04
Desafíos globales	06
Nuestras prioridades estratégicas	07
Sostenibilidad de extremo a extremo	08
Better Planet Packaging	10
Nuestro enfoque en acción	12



Varias de las actividades que se muestran en este documento tuvieron lugar antes del inicio del COVID-19, cuando no se requerían máscaras faciales y distanciamiento social.

ENTREGANDO UN MEJOR MAÑANA

Estamos comprometidos a ser un negocio de impacto y a apoyar un planeta más verde y más azul. Esto significa hacer lo correcto para nuestra gente, nuestras comunidades y nuestro medio ambiente, a través de productos y procesos que marcan una verdadera diferencia para nuestros clientes y en toda nuestra cadena de valor.

La verdadera sostenibilidad es de extremo a extremo: desde el abastecimiento y el trabajo con nuestros proveedores, hasta la producción y la entrega de productos a nuestros clientes. Nuestros objetivos económicos están alineados con nuestras responsabilidades sociales, comunitarias y ambientales.

Desafíos globales

El mundo se enfrenta a desafíos. Con el número de personas en el planeta aumentando continuamente, la forma en que vivimos necesita cambiar para asegurar un futuro sostenible para todos.

Como comunidad global, necesitamos encontrar soluciones a problemas críticos como el cambio climático, la escasez de agua, la deforestación y la pérdida de biodiversidad, la contaminación de la tierra y los océanos y la creación de una sociedad justa.

En Smurfit Kappa, nos centramos en los asuntos sociales, climáticos, circulares y relacionados con los bosques donde podemos tener un impacto real, positivo y duradero.

Nuestras prioridades

Como empresa líder en sostenibilidad, nuestra ambición de crecimiento sostenible se basa en tres pilares: Planeta, Gente y Negocio de Impacto.

Nuestras prioridades ambientales estratégicas son Cambio Climático, Forestal, Agua y Residuos. Entendemos que nuestro éxito está impulsado por nuestro equipo altamente valorado y motivado, y garantizamos la salud, el bienestar y la seguridad de nuestra gente. Estamos comprometidos con todas las comunidades con las que interactuamos.

Al crear valor sostenible para nuestros clientes, inversores, empleados, proveedores y comunidades, nos esforzamos por alcanzar los estándares más altos de gobernanza corporativa y conducta empresarial ética.

Este compromiso se inculca en toda nuestra empresa, desde la sala de juntas hasta la planta de producción, y a lo largo de todas nuestras operaciones y cadena de suministro.

Informar de forma transparente

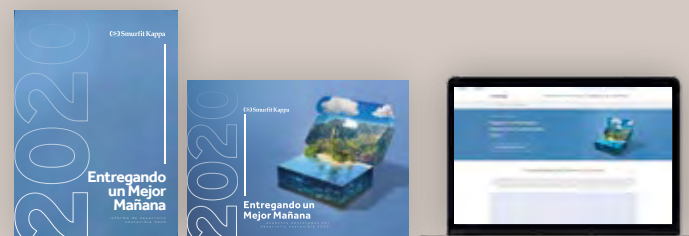
Proporcionamos transparencia y detalle líder en la industria a nuestros grupos de interés de todos los aspectos de nuestras operaciones.

Una mirada más profunda a nuestras acciones voluntarias, legales y regulatorias se pueden encontrar en nuestro Informe de Desarrollo Sostenible (Completo) 2020. Todo el informe ha sido verificado por un proveedor de aseguramiento externo independiente con un nivel de aseguramiento limitado, de acuerdo con el nivel 'Integral' de los Estándares GRI.

Reconocimientos de inversores



Nuestro conjunto de informes



Más información

Para más información, visite smurfitkappa.com/sustainability

UN MENSAJE DE NUESTRO DIRECTOR EJECUTIVO DEL GRUPO

En Smurfit Kappa, reconocemos nuestro papel en la sociedad y estamos comprometidos con la protección del planeta, su gente y nuestros grupos de interés.

Tony Smurfit
Director Ejecutivo del Grupo

2020 – UN AÑO DE RESILIENCIA

En 2020 y continuando en 2021, la pandemia COVID-19 planteó enormes desafíos en la sociedad. En Smurfit Kappa aportamos nuestros valores de Seguridad, Lealtad, Integridad y Respeto a la vida durante este momento desafiante. Nuestro enfoque principal fue, y es, proteger a nuestros empleados y continuar satisfaciendo las necesidades de nuestros clientes. Seguimos operativos como resultado de la dedicación y el compromiso de nuestros empleados, y tengo el mayor respeto por nuestra resiliente fuerza laboral.

También hemos visto que la pandemia de COVID-19 ha dado lugar a cambios en los patrones de consumo y las tendencias de compra. Como líder en sostenibilidad e innovación, estamos bien posicionados para ofrecer información y soluciones de empaque para nuestros clientes a medida que estas tendencias futuras continúan emergiendo.

GENERAR VALOR PARA TODOS LOS GRUPOS DE INTERÉS

La pandemia ha fortalecido aún más nuestra opinión de que necesitamos emplear un enfoque de extremo a extremo para la sostenibilidad. Esto significa no sólo entender todos los aspectos sociales, ambientales y económicos de nuestro negocio, sino también las interdependencias entre ellos. Nuestro negocio impacta a las personas y el medio ambiente de muchas maneras diferentes y al pensar en los aspectos en su totalidad, en lugar de forma aislada, podemos lograr un mayor impacto positivo.

Durante la pandemia de COVID-19, la importancia de la sostenibilidad se hizo aún más clara, con los ciudadanos exigiendo un cambio. El Cambio Climático, el tema más desafiante de nuestro tiempo, se ha convertido, a los ojos de muchos, en una crisis climática. La diversidad, inclusión e igualdad son temas urgentes para la sociedad global. La deforestación y la necesidad de crear una economía circular pueden haber recibido algo menos de atención durante 2020, pero siguen siendo temas críticos para el planeta y están directamente relacionados con nuestra actividad comercial.

Desde que comenzamos nuestro viaje hacia la sostenibilidad empresarial hace casi 15 años, hemos estado enfocando nuestros esfuerzos en resolver

estos problemas mientras impactamos positivamente a nuestros clientes, nuestros otros grupos de interés y desempeñando nuestro papel en tener un impacto positivo en el planeta.

Generar valor para todos nuestros grupos de interés es lo que nos enfoca en convertirnos en una Compañía verdaderamente sostenible y circular. Mostrar nuestras ambiciones y declarar objetivos específicos y medibles respaldará nuestro liderazgo en sostenibilidad.

LO MÁS DESTACADO DE LA SOSTENIBILIDAD DEL AÑO

Durante 2020, ampliamos el compromiso del Grupo con la sostenibilidad introduciendo objetivos ambiciosos en nuevas áreas y actualizando nuestro conjunto existente de objetivos de sostenibilidad agrupados bajo un tema común, Better Planet 2050. Estamos apuntando al menos a las emisiones fósiles Netas Cero para 2050 al mismo tiempo que aumentamos nuestro objetivo existente de reducción de intensidad de CO₂ para 2030. Hemos fortalecido nuestro compromiso con la administración del agua. En cuanto a la deforestación, tenemos una nueva alianza con el World Wildlife Fund Colombia y aumentaremos aún más las entregas de productos certificados por la Cadena de Custodia a nuestros clientes.

También hemos establecido objetivos adicionales en las áreas de equidad de género, participación de los empleados y la comunidad, inclusión y diversidad, y ética y valores. Esto demuestra nuestro compromiso de involucrar a nuestros empleados, y proporcionar un lugar seguro para trabajar en una organización diversa e inclusiva que está en armonía con las comunidades donde estamos ubicados.

Importantes inversiones relacionadas con la sostenibilidad se completaron en Austria y en Colombia que reducirán significativamente nuestras emisiones de CO₂ y nuestros volúmenes de residuos a rellenos sanitarios.

Además, comenzamos a informar sobre las recomendaciones del TCFD y los criterios pertinentes del SASB e incorporamos nuestros indicadores clave de desempeño de sostenibilidad en los acuerdos de financiación con nuestro consorcio bancario.

EL DESEMPEÑO DEL AÑO

Seguimos avanzando en nuestros objetivos ambientales y sociales. En el medio ambiente, el CO₂ fósil y la intensidad de los residuos enviados a rellenos sanitarios disminuyeron significativamente, las entregas certificadas en Cadena de Custodia a los clientes aumentaron y la calidad de la descarga del agua mejoró. En lo social, nuestro desempeño en materia de seguridad mejoró en un 29% y el porcentaje de mujeres ocupando puestos gerenciales continuó aumentando. Estas mejoras continuas son el resultado de una combinación de inversiones significativas por parte de la Compañía y la dedicación incansable de nuestra gente.

2021 Y MÁS ALLÁ

El mundo en el que vivimos tiene -incluso aparte de luchar contra el virus COVID-19- inmensos desafíos en el futuro. Si colocamos la sostenibilidad en el centro de nuestro pensamiento y nuestra forma de operar, podemos hacer una verdadera contribución para abordar estos problemas. Al colaborar con nuestros socios de la cadena de valor y organizaciones afines, podemos crear un mayor valor social, económico y ambiental.

Todas nuestras ambiciones tienen sus desafíos, pero ese es el objetivo de ellas: desafiarlos a nosotros mismos para hacer lo que es correcto para la sociedad. Espero que disfrute de la lectura de nuestro Aspectos Destacados del Desarrollo Sostenible 2020 y quedo atento a su retroalimentación (sustainability@smurfitkappa.com).



Tony Smurfit
Director Ejecutivo del Grupo
30 de Abril de 2021

UNA ACTUALIZACIÓN DE NUESTRO COMITÉ DE SOSTENIBILIDAD DE LA JUNTA DIRECTIVA

La Junta considera la sostenibilidad de importancia estratégica fundamental para Smurfit Kappa.

Jørgen Buhl Rasmussen
Presidente del Comité de Sostenibilidad



COMITÉ DE SOSTENIBILIDAD ESTABLECIDO EN 2019

En 2019, la Junta estableció un subcomité de la Junta con responsabilidad por la sostenibilidad, reflejando su importancia estratégica para Smurfit Kappa. Como Presidente del Comité, me complace esbozar los objetivos y actividades del Comité.

DESAFÍOS GLOBALES

Como comunidad mundial, necesitamos encontrar soluciones a problemas críticos como el cambio climático, la escasez de agua, la deforestación y la pérdida de biodiversidad, la contaminación de la tierra y los océanos mientras creamos una sociedad justa, inclusiva y diversa. El Acuerdo de París y los Objetivos de Desarrollo Sostenible de las Naciones Unidas para 2030 proporcionan una dirección sobre cómo resolver estos temas críticos.

PRIORIDADES Y ORIENTACIONES ESTRATÉGICAS

Como una empresa responsable, Smurfit Kappa tiene sostenibilidad en su ADN y es muy consciente de sus responsabilidades en torno a la ciudadanía corporativa y está comprometida a hacer su parte en resolver estos problemas críticos. Por lo tanto, nuestra ambición es brindar un crecimiento sostenible sobre la base de tres pilares: Planeta, Gente y Negocio de Impacto. Dentro de estos pilares nuestra Gente y nuestras Comunidades, Cambio Climático, Forestal, Agua y Residuos son las principales prioridades estratégicas. El Comité es responsable de orientar y dirigir la estrategia de Sostenibilidad de Smurfit Kappa y tiene especial interés en su alineación con las mejores prácticas mundiales. La Junta de Smurfit Kappa se esfuerza por alcanzar los estándares más altos de gobernanza corporativa y conducta empresarial ética.

LA GENTE ES LA CLAVE DEL ÉXITO

Nuestro éxito está impulsado por el equipo altamente valorado y motivado de Smurfit Kappa. Por lo tanto, la salud, seguridad y bienestar de nuestra gente es una prioridad clave para nosotros. Con una fuerza laboral de alrededor de 46.000 personas, fomentar la inclusión, la diversidad y la pertenencia también es clave y en Smurfit Kappa nos esforzamos por crear un lugar de trabajo diverso donde cada uno pueda aportar su auténtico yo al trabajo todos los días. Nuestro compromiso también se extiende a todas las comunidades con las que interactuamos y donde estamos ubicados.

2020 EN REVISIÓN

El Comité, en su primer año completo, tuvo un año activo y productivo con el Grupo completando muchos proyectos en su agenda de sostenibilidad a lo largo de 2020.

El Grupo anunció nuevos y ambiciosos objetivos de sostenibilidad como parte de Better Planet 2050 que fueron aprobados por la Junta en Diciembre de 2020, centrándose en una mayor reducción de nuestra huella ambiental, incrementar el apoyo a las comunidades en las que operamos y la mejora de la vida de nuestros empleados. Estos objetivos se basan en el bien establecido historial de sostenibilidad del Grupo, sobre el que hemos estado reportando desde 2005.

A medida que el negocio evolucionó durante 2020, el Grupo también ha ampliado su enfoque, encarnado en la iniciativa Better Planet Packaging, para proporcionar a los clientes soluciones de empaque sostenibles, innovadoras y aptas para un fin. Estas soluciones no sólo proporcionan un medio de comercialización atractivo, sino que también proporcionan soluciones de empaque de transporte eficientes y respetuosas con el medio ambiente que son renovables, reciclables y biodegradables.

MIRANDO HACIA EL FUTURO

El Comité confía en que Smurfit Kappa continuará con éxito su viaje de sostenibilidad en 2021. La Junta está motivada por los progresos que el Grupo ha realizado hasta ahora y agradece la dedicación de sus empleados. Esperamos con interés informar sobre nuestro progreso continuo a todos nuestros grupos de interés en los próximos años.

Jørgen Buhl Rasmussen
Presidente del Comité de Sostenibilidad
30 de Abril de 2021

Nuestros Objetivos Better Planet 2050

Nuestros objetivos se centran en nuestras áreas estratégicas y están diseñados para alinear el Grupo con los Objetivos de Desarrollo Sostenible de las Naciones Unidas para 2030.

Cambio Climático

Cero Neto



Nuestra ambición es tener al menos emisiones Netas Cero para 2050, con una reducción del 55% en la intensidad de las emisiones de combustibles fósiles para 2030

Forestal

>95%



soluciones de empaques vendidas a los clientes con certificación de Cadena de Custodia para 2025

Agua

60%



reducción en la intensidad de la Demanda Química de Oxígeno para 2025, y nuestro consumo de agua en al menos 1% anual

Residuos

30%



menos residuos a rellenos sanitarios para 2025

Salud y Seguridad

al menos un 5%



de reducción anual de la Tasa Total de Lesiones Registrables

Gente

25%



de los puestos gerenciales ocupados por mujeres para 2024

Comunidades

€24 millones

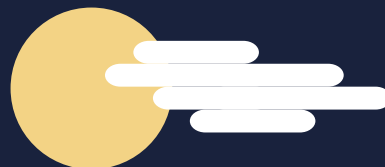


Entre 2020-2025 donaremos más de €24 millones para apoyar iniciativas sociales, ambientales y comunitarias

RESULTADOS DESTACADOS EN 2020

Reflejando nuestro progreso

En 2020, anunciamos una nueva ambición de lograr al menos emisiones Netas Cero de CO₂ para 2050. Actualizamos varios de nuestros compromisos e introdujimos nuevos objetivos para mostrar nuestro compromiso con nuestra gente y las comunidades en las que operamos.



UNA VISIÓN GENERAL DE NUESTROS PRINCIPALES OBJETIVOS SE PUEDE ENCONTRAR EN LA PÁGINA 3 >

Nuestra reducción anual de los residuos enviados a rellenos sanitarios desde 2005 equivale a la cantidad de residuos que 780.000 ciudadanos de la UE envían a rellenos sanitarios cada año.

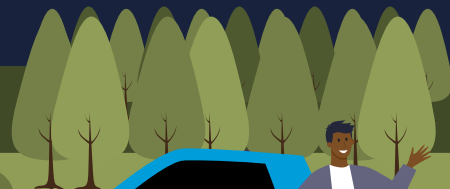
780.000

Las reducciones anuales de emisiones de CO₂ desde 2005 equivalen a la de 1.050.000 vehículos de pasajeros de la UE o a la huella anual de CO₂ de 190.000 ciudadanos de la UE.

1.050.000

Desde 2005, hemos invertido cerca de €1 billón para hacer más sostenibles nuestras operaciones.

€1 billón



PLANETA

Un planeta más verde y más azul

GENTE

Empoderar a la gente y a las comunidades

NEGOCIO DE IMPACTO

Entregando a todos los grupos de interés

Hemos establecido nuevos y ambiciosos objetivos como parte de nuestra iniciativa Better Planet 2050, que incluye emisiones Netas Cero de CO₂, siendo los primeros entre nuestros pares de la industria. También aumentamos nuestro objetivo intermedio de lograr una reducción del 55% en la intensidad de nuestras emisiones de CO₂ para 2030, en comparación con 2005. En 2020, nuestro progreso constante respecto a nuestro objetivo de CO₂ alcanzó un 37,3% de reducción en la intensidad desde 2005, nuestro año de referencia.

A medida que buscamos proporcionar garantías sobre el origen sostenible de la materia prima que utilizamos, aumentamos nuestro objetivo de entregas de paquetes certificados en Cadena de Custodia de los clientes al 95% y alcanzamos un nivel del 93,8% en 2020.

Los niveles de intensidad de la Demanda Química de Oxígeno en nuestra descarga de agua se redujeron aún más en 2020, alcanzando una reducción del 38,2% desde 2005 frente a nuestro objetivo del 60% para 2025. Aunque somos más un procesador de agua que un consumidor de agua, estamos comprometidos con la administración sostenible del agua e introdujimos un objetivo de reducción en la intensidad del consumo de agua para nuestros molinos de papel del 1% anual.

Hemos hecho progresos significativos en la reducción de la cantidad de residuos que enviamos a rellenos sanitarios, logrando una reducción del 23,7% de los residuos por tonelada de papel producida en 2020, en comparación con 2013. Estamos apuntando a una reducción del 30% para 2025.

Completamos una inversión de €134 millones en una nueva caldera de recuperación en nuestro Molino de Pulpa Smurfit Kappa Nettingsdorf en Austria, el cual reducirá nuestras emisiones de CO₂ en 40.000 toneladas.

Una nueva prensa de lodos de residuos en nuestra planta Smurfit Kappa Cali en Colombia redujo en un 47% los residuos enviados al relleno sanitario.

Reducción de las emisiones relativas de CO₂ (desde 2005)

-37,3%

Empaques vendidos con certificación CoC

93,8%

Reducción relativa de los residuos enviados al relleno sanitario

-23,7%

Cuando COVID-19 comenzó a extenderse por todo el mundo, actuamos con rapidez para protegernos unos a otros, al tiempo que apoyamos a nuestros clientes y nuestras comunidades. A mediados de año, llevamos a cabo una Encuesta de Pulso de Participación de los Empleados de COVID-19 en todo el Grupo para garantizar que nuestra gente se sintiera segura, apoyada y conectada, y para comprender si sentían que nuestra respuesta a la pandemia fue efectiva.

A lo largo del año, reforzamos nuestro compromiso con la Gente con objetivos nuevos o actualizados, incluyendo:

- Un aumento de al menos el 25% de mujeres en puestos gerenciales para 2024, junto con la ambición de tener al menos un 30% de representación femenina en la fuerza laboral total.
- Una mejora de la participación de nuestros empleados en al menos un 3% cada dos años hasta 2025 (medido a través de encuestas MyVoice).
- Tener un nivel de finalización del 100% de los Programas de Aprendizaje y Desarrollo en nuestra Academia Smurfit Kappa.
- Ofrecer un Servicio Speak Up para informar anónimamente de cualquier (posible) irregularidad para nuestros empleados y otros grupos de interés.

Seguimos mejorando nuestros resultados de Salud y Seguridad y logramos una reducción del 29% del TRIR en comparación con 2019.

Para cumplir con nuestro compromiso con la diversidad y la inclusión, durante 2020 formamos alianzas estratégicas clave con The Valuable 500 y Employers Network for Equality and Inclusion.

Invertimos €7,7 millones en proyectos sociales por parte de nuestras sedes y nuestras fundaciones, que incluye una donación de €3 millones que el Grupo también realizó a varios proyectos relacionados con COVID-19 para proteger a nuestras comunidades de los daños de la pandemia.

Reducción del TRIR desde 2019

-29%

Inversiones sociales en 2020

€7,7m

Número de empleados

46.000

Ampliamos nuestra iniciativa Better Planet Packaging (BPP) para mejorar todas las áreas de empaque sostenible de extremo a extremo, desde reducir el impacto ambiental de nuestros empaques, hasta tener un efecto positivo en las cadenas de suministro de nuestros clientes.

Como parte de nuestra iniciativa BPP, tuvimos más de 100 seminarios web compartiendo conceptos de empaque sostenible con nuestros clientes. Nuestra familia de conceptos BPP creció con las carteras de eFashion, eBottle y Clips&Grips que apoyan a nuestros clientes con soluciones de empaques mejoradas. También nos asociamos con los socios líderes de la cadena de valor para soluciones de empaques sostenibles.

Fuimos incluidos en el Solactive ISS ESG Beyond Plastic Waste Index en 2020, el cual reconoce a las compañías activas en la reducción de los residuos plásticos y nuestra respuesta CDP para el Cambio Climático es el nivel A-.

A principios de 2021, recibimos un premio por ser la primera empresa FTSE100 en recibir cinco estrellas por Support the Goals, que reconoce a las empresas por su contribución por hacer realidad los Objetivos de Desarrollo Sostenible de las Naciones Unidas 2030.

Anunciamos nuestro apoyo a las recomendaciones del Grupo de Trabajo sobre la Divulgación Financiera Relacionadas con el Clima e iniciamos la presentación de informes de conformidad con estas recomendaciones.

También comenzamos a informar de acuerdo con los criterios de Sustainability Accounting Standards Board.

46 auditorías de proveedores se llevaron a cabo durante 2020 a través de nuestro programa de auditoría de Abastecimiento Sostenible y Responsable de siete secciones.

Seminarios web organizados sobre empaques sostenibles

+100

Reconocimiento Support the Goals



El mundo se enfrenta a desafíos crecientes. Como parte de una comunidad global, **tenemos la responsabilidad de operar de manera sostenible y generar un impacto positivo.**

Hemos identificado cuatro aspectos clave en los que podemos marcar la diferencia y contribuir a un futuro mejor.



Cambio Social

Igualdad, inclusión, diversidad, derechos humanos: éstos son los temas sociales del mundo actual, en el que millones de personas salen a las calles para abogar por el cambio. Tenemos una responsabilidad con las 46.000 personas que forman parte de Smurfit Kappa en todo el mundo, pero también con las comunidades donde se ubican nuestras operaciones. Al crear una cultura segura e inclusiva, al ser un buen ciudadano corporativo para nuestras comunidades locales, podemos construir una plataforma que transforme vidas, desbloquee oportunidades y promueva la equidad para todos.



Clima

Se están planteando preguntas más difíciles que nunca sobre cómo tratamos a nuestro planeta. Desde los cambios en los patrones climáticos y el derretimiento del hielo polar, hasta el creciente activismo, el llamado a la acción se ha vuelto urgente. Entendemos los desafíos y los cambios que deben realizarse y estamos firmemente comprometidos a hacer una contribución positiva. Estamos apuntando al menos a una huella de carbono Neta Cero para 2050 para nuestras propias actividades y a través de nuestras soluciones de empaque sostenibles a base de papel, podemos ayudar a toda nuestra cadena de valor a alcanzar también ese objetivo para 2050.



Circularidad

A medida que el número de personas en el planeta sigue aumentando, hay una mayor necesidad de una economía circular. Los empaques que están bien diseñados pueden desempeñar un papel fundamental; nuestras soluciones de empaque innovadoras y sostenibles no sólo protegen los productos, sino que también buscan reducir los residuos. Esto, junto con nuestros procesos circulares y la mejora de la eficiencia, ayudan a minimizar nuestro uso de los recursos y preservar nuestro planeta. Nuestra iniciativa Better Planet Packaging busca reemplazar proactivamente las soluciones de empaque insostenibles con alternativas de empaque a base de papel renovables, reciclables y realmente recicladas y biodegradables.



Deforestación

Los bosques son la primera línea de defensa del mundo en la lucha contra el cambio climático y son esenciales para la biodiversidad. Como productores de empaques a base de papel, manejamos 68.000 hectáreas de bosques y plantaciones. La gestión forestal sostenible y sólo la entrega de productos sostenibles certificados a nuestros clientes es una de nuestras principales prioridades. Al ser líderes en una Cadena de Custodia sólida, lograr un equilibrio entre fibras recicladas y nuevas de origen sostenible, no sólo creamos excelentes productos, sino que también ayudamos a conservar los valiosos ecosistemas de nuestro planeta.

NUESTRAS PRIORIDADES ESTRATÉGICAS

Como empresa líder en sostenibilidad, estamos comprometidos a contribuir a los problemas ambientales y sociales globales, donde podemos tener un impacto verdadero y positivo. Hemos alineado nuestras áreas de enfoque con los Objetivos de Desarrollo Sostenible de las Naciones Unidas.



PLANETA

UN PLANETA MÁS VERDE Y MÁS AZUL

La economía circular es el centro de nuestro negocio. Utilizamos materiales renovables reciclables, reciclados y biodegradables para crear soluciones de empaque sostenibles. Desempeñamos un papel en asegurar que al final de su vida útil, nuestros productos sean reciclados.

NUESTRAS CUATRO ÁREAS DE ENFOQUE SON:

- Cambio climático
- Forestal
- Agua
- Residuos

OBJETIVOS DE DESARROLLO SOSTENIBLE DE LAS NACIONES UNIDAS:



Smurfit Kappa Impacta:



Smurfit Kappa Apoya:



GENTE

EMPODERAR A LA GENTE Y A LAS COMUNIDADES

Tener empleados comprometidos es fundamental para el éxito de nuestro negocio. Estamos comprometidos a proporcionar un lugar seguro para trabajar a las personas talentosas de nuestra organización global y culturalmente diversa. Nuestro compromiso se extiende también a todas las comunidades con las que interactuamos.

NUESTRAS CUATRO ÁREAS DE ENFOQUE SON:

- Valores de la gente
- Estrategia de la gente
- Salud y bienestar
- Comunidades

OBJETIVOS DE DESARROLLO SOSTENIBLE DE LAS NACIONES UNIDAS:



Smurfit Kappa Impacta:

Smurfit Kappa Contribuye:



Smurfit Kappa Apoya:



NEGOCIO DE IMPACTO

ENTREGANDO A TODOS LOS GRUPOS DE INTERÉS

A través de nuestras actividades, nuestro objetivo es crear valor sostenible para nuestros clientes, inversores, empleados, proveedores y las comunidades donde tenemos el privilegio de operar. Hacemos esto con los más altos estándares éticos empresariales.

NUESTRAS TRES ÁREAS DE ENFOQUE SON:

- Innovación
- Gobernanza y derechos humanos
- Abastecimiento sostenible y responsable

OBJETIVOS DE DESARROLLO SOSTENIBLE DE LAS NACIONES UNIDAS:



Smurfit Kappa Contribuye:



Smurfit Kappa Apoya:

SOSTENIBILIDAD DE EXTREMO A EXTREMO

La sostenibilidad de extremo a extremo significa utilizar una lente de sostenibilidad en todo lo que hacemos: desde el abastecimiento sostenible y responsable de nuestras materias primas renovables y reciclables, hasta la producción responsable de soluciones de empaques sostenibles que ayudan a nuestros clientes a alcanzar sus objetivos.

En cada paso importante de nuestra cadena de valor, consideramos dónde podemos tener un impacto positivo y duradero. Estamos alineando constantemente nuestros objetivos económicos con nuestras responsabilidades sociales, comunitarias y medioambientales.

Ser un ciudadano corporativo bueno, responsable y transparente es importante para nosotros. Esto significa reconocer nuestro papel en la sociedad y proteger los entornos en los que trabajamos: el planeta, la gente y nuestra comunidad empresarial. Nuestro enfoque de sostenibilidad de extremo a extremo consiste en considerar, comprender y promover la sostenibilidad en cada paso de la cadena de valor.

Al pensar en todo nuestro negocio y el ciclo de vida del producto, en lugar de partes individuales aisladas, podemos lograr más colectivamente. Al mirar más allá de nuestras propias operaciones y colaborar con nuestros proveedores y organizaciones afines, podemos crear un mayor valor social, económico y ambiental.

A lo largo de toda nuestra cadena de valor, desde la creación del producto hasta su disposición final, respetamos la economía circular y a las personas, los proveedores y las comunidades a las que impactamos. La sostenibilidad está en el centro de nuestro pensamiento y forma de operar.



Nuestra cadena de valor circular tiene un impacto positivo en el planeta, la gente y el negocio

CLAVE PARA LAS PRIORIDADES ESTRATÉGICAS:

- Planeta
- Gente
- Negocio de Impacto

1



Materia prima sostenible

El 100% de nuestra materia prima tiene un origen sostenible. Las fibras recicladas constituyen el 75% y el restante 25% son fibras de madera virgen sostenibles.

2



Operaciones de papel circular

Nos enfocamos en reducir nuestra huella de CO₂, reducir nuestro consumo de agua, mejorar la calidad de nuestra descarga de agua y minimizar la cantidad de residuos enviados al relleno sanitario.

3



Diseño e innovación de producto

Nuestro enfoque de innovación se basa en datos y se centra en resolver los desafíos de nuestros clientes, ya sea a través del desarrollo de productos, la mejora de procesos, la optimización de la eficiencia de la cadena de suministro o mejora de la marca.

Nuestros productos esenciales

Creemos que los empaques a base de papel pueden ser una de las respuestas a los desafíos que enfrenta el mundo. Al considerar el ciclo de vida completo de nuestros productos – comenzando con los recursos renovables y reciclados, utilizando la innovación basada en datos para hacer que nuestros productos sean aptos para su propósito, y transmitiendo el valor que preservamos a nuestros clientes – podemos tener un mayor impacto a gran escala. El resultado es un empaque que es mejor para el planeta.

➔ Leer más sobre Better Planet Packaging en las páginas 10-11.

Nuestros procesos circulares

Pensar de manera sostenible no es sólo sobre los productos, sino también de nuestros procesos – cómo obtenemos las materias primas, creamos nuestros productos, cómo se utilizan y qué sucede cuando terminamos con ellos. A través de nuestro enfoque holístico para el diseño y la fabricación de productos, podemos ofrecer soluciones de empaques con peso adecuado y aptas para un fin que minimizan la ineficiencia y residuos. Trabajando en estrecha colaboración con nuestros proveedores y clientes, diseñamos la sostenibilidad en cada fibra.

➔ Leer más sobre nuestros logros en las páginas 12-17.

Nuestra gente y comunidades

Los desafíos del mundo afectan a todos y tenemos una responsabilidad con la gente y comunidades con las que trabajamos. Nuestro enfoque de extremo a extremo considera toda nuestra red global. Proporcionamos una cultura basada en el valor que atrae a los mejores talentos y empodera a nuestras 46.000 personas para que alcancen todo su potencial. Nuestras responsabilidades se extienden a ayudar a las economías locales y a asociarnos con organizaciones afines para hacer una mayor contribución.

➔ Leer más sobre nuestro trabajo en las páginas 15-21.



4

Producción de empaques a base de papel

Producimos empaques con un alto enfoque en la eficiencia de producción, la seguridad y el bienestar de los empleados y nuestro objetivo es tener el menor impacto ambiental posible en cualquier sitio de nuestra red global de producción de empaques.

5

Clientes globales y locales

Ofrecemos a nuestros clientes soluciones de empaque sostenibles y aptas para su fin que son renovables, reciclables, recicladas y biodegradables.

6

Canales de venta

Nuestros productos están diseñados para agregar valor a las cadenas de valor de nuestros clientes, asegurando que sus productos empacados se entreguen, almacenen, exhiban y vendan sin daños al consumidor.

7

Fin de la vida útil: reciclaje de papel

Participamos en el reciclaje de papel y empaques a través de nuestros 44 depósitos de reciclaje de papel en Europa y Las Américas. Los empaques de cartón corrugado se recuperan para su reciclaje a una tasa del 92%.

BETTER PLANET PACKAGING

Buscamos reducir los residuos de empaques y abordar los desafíos de la basura que termina en nuestros océanos y rellenos sanitarios.



Seguimos liderando en soluciones de empaque innovadoras y sostenibles para nuestros clientes, liderado por nuestra iniciativa Better Planet Packaging que proporciona soluciones sostenibles hoy, listas para los desafíos del mañana.

AL HACER ESTO NOSOTROS:

- Desarrollamos y diseñamos
- Educamos e inspiramos
- Apoyamos e implementamos

DESARROLLO Y DISEÑO: GROLSCH TOP CLIP – SOLUCIÓN FUNCIONAL MULTI-PACK PARA LATAS DE BEBIDA

Grolsch está haciendo grandes progresos con su objetivo de convertirse en una cervecería de cero residuos. Al reemplazar toda la envoltura retráctil con nuestro TopClip sostenible en los Países Bajos, Grolsch eliminará 100.000 kg de plástico anualmente. Este es el equivalente a más de 4 millones de bolsas de plástico. TopClip ofrece tanto sostenibilidad como funcionalidad ya que cubre completamente la parte superior de los empaques múltiples de latas, protegiéndolos de la contaminación y brindando excelentes oportunidades de manejo y marca.



EDUCAR E INSPIRAR: SAFESHIELD – COVID-19 SEPARADORES DE ESCRITORIO DE SEGURIDAD

En respuesta a la necesidad de proteger a los trabajadores de oficina, niños y estudiantes durante la pandemia de COVID-19, creamos separadores de escritorio SafeShield, diseñados para apoyar el distanciamiento social en oficinas, escuelas, colegios y universidades. Los separadores de escritorio SafeShield están hechos de cartón corrugado, el material higiénico de un sólo uso definitivo. Estudios recientes han demostrado que COVID-19 tiene una vida útil más corta en el cartón corrugado que en otros materiales tales como el acero y el plástico. Nuestros separadores de escritorio SafeShield pueden ser usados, reemplazados y reciclados, fácil y rápidamente.



APOYO E IMPLEMENTACIÓN: MORAKNIV

– SUSTITUCIÓN DE ENVASES DE PLÁSTICO DURO PARA CUCHILLOS

Morakniv es un reconocido productor de cuchillos Nórdico que quiso celebrar su 125 aniversario mejorando su imagen y convirtiéndose en una empresa más sostenible. Introdujo tres nuevos productos a su cartera existente y trabajó con nuestro equipo de Better Planet Packaging para desarrollar un concepto 100% basado en papel para reemplazar los empaques de plástico duro libre de burbuja. El nuevo empaque es fácil de usar, práctico para exhibir en estantes y 100% renovable y reciclable.



ShelfSmart: SAFE&GREEN CARTAMA – EMPAQUE PARA AGUACATES

Nuestro equipo de diseñadores desarrolló una solución de empaque a la medida para aguacates para Cartama, una que soportaría el viaje de Colombia a Japón. La solución es una caja corrugada de doble pared utilizando cinco capas de papel virgen que cumple con las expectativas de alto desempeño y promueve la percepción positiva de Cartama como una marca sostenible. La solución está lista para la estantería con el producto en buenas condiciones para que el consumidor lo disfrute.

eSmart: MANUELA ECHEVERRI – EMPAQUE PARA E-COMMERCE

La reconocida artista Manuela Echeverri quería que las personas pudieran seguir pintando en casa durante el COVID-19, por lo que diseñó un kit que les permitiría hacer precisamente eso. Usando nuestra herramienta de e-Commerce, eSmart, desarrollamos un paquete de cartón micro corrugado que mantenía todos los productos (lienzos, acrílicos, pinceles y guías) cuidadosamente en su lugar para que estuvieran completamente protegidos durante el tránsito y pudieran almacenarse de manera segura una vez abiertos. El paquete de colores brillantes fue diseñado para tener un gran impacto visual desde el momento en que se recibe.



SupplySmart: RHEEM – EMPAQUE PARA CALENTADOR DE AGUA SIN RESIDUOS

Audamos a Rheem, el mayor fabricante de productos de calentamiento de agua en América del Norte, a desarrollar una solución de empaque cero relleno sanitario para dos de sus productos de calentamiento de agua. Llevamos a cabo un análisis completo de la cadena de suministro utilizando nuestra herramienta SupplySmart para establecer cómo se podría rediseñar el paquete. La solución 100% a base de papel con tapas de extremo Hexacomb es una solución de empaque 100% renovable y reciclable, que representa positivamente el mensaje de sostenibilidad de su marca.



NUESTRO ENFOQUE EN ACCIÓN

Los desafíos globales necesitan soluciones innovadoras. La sociedad necesita enfocarse en reducir los residuos y las emisiones de carbono y pensar de extremo a extremo. Los productos y empaques deben ser más reciclables, realmente reciclados y más biodegradables y de fuentes renovables.

Somos conscientes de que responder a los desafíos globales no es fácil y creemos que los empaques a base de papel pueden ser una de las respuestas. La demanda de los consumidores está creciendo y al considerar todo el ciclo de vida de nuestros productos podemos tener un mayor impacto a gran escala.

No se trata sólo de los productos en sí, o de los pasos individuales de producción, sino del proceso completo. Cómo obtenemos las materias primas, cómo creamos nuestros productos, cómo se utilizan y qué sucede cuando terminamos con ellos. Diseñamos la sostenibilidad en cada etapa del ciclo de vida de nuestros productos.

NUESTRA MATERIA PRIMA SOSTENIBLE

Comenzamos con recursos 100% renovables y reciclados. El 75% de nuestra materia prima es fibra reciclada y el 25% restante proviene de madera renovable, certificada en Cadena de Custodia. Nuestra madera es a menudo un producto secundario natural –proveniente de las astillas de madera y las copas de los árboles demasiado pequeños para los aserraderos, así como de los árboles que son removidos con el fin de favorecer el crecimiento saludable en el bosque. Esto significa que todo se usa, nada se desperdicia.

Nuestra definición de gestión forestal sostenible comprende la optimización de los beneficios del bosque: el suministro de madera para nuestro negocio, la provisión de empleos e ingresos para las comunidades y el mantenimiento de ecosistemas forestales saludables que apoyan la biodiversidad, protegen los cuerpos de agua y suministran productos forestales no madereros.

NETTINGSDORF BUENO EN EL CORAZÓN

“La caldera de recuperación es el corazón de un molino de pulpa”, dice Günter Leitgeb, Gerente de Planta de Pulpa de Smurfit Kappa Nettingsdorf, Austria, “y nuestro corazón estaba centrado en aumentar la sostenibilidad y circularidad, así como en combatir el cambio climático.”

Nuestro molino de papel kraftliner de Smurfit Kappa Nettingsdorf ha iniciado un proyecto de Planta de Energía del Futuro, que modernizó la planta de tratamiento de agua e instaló nuevos cilindros de secado en la máquina de papel. Sin embargo, la principal actualización es la nueva caldera de recuperación.

“Necesitábamos la mejor del mercado, una inversión enorme de €134 millones, pero se pagará a sí misma con un aumento del 10% en la eficiencia de la caldera, así como combatir el cambio climático al reducir las emisiones de CO₂ en 40.000 toneladas al año”, dice Günter. “Eso es dos tercios de nuestras emisiones y un paso significativo en la dirección de lograr el objetivo de Smurfit Kappa de reducir las emisiones fósiles en un 55% para 2030.”

La nueva caldera recupera los productos químicos inorgánicos en forma de fundido y quema material de madera que no se necesita para la producción de papel, recuperando el calor en forma de vapor. La nueva máquina de vapor avanzada utiliza esto para generar electricidad bioenergética de manera eficiente.

Cuenta con controladores de proceso avanzados y software sofisticado para controlar con precisión la combustión, permitiendo la reducción de emisiones como óxidos nitrosos, o material particulado, el cual ha sido reducido a una décima parte de la situación anterior a menos de 5mg por metro cúbico. También hay una ganancia de seguridad: la nueva caldera tiene un robot para limpiar los canales de ‘fundido’, anteriormente una preocupación de seguridad para los trabajadores en cualquier molino de papel.

Con el aumento del 34% en la productividad de la planta desde que se convirtió en parte de Smurfit Kappa en 1995, la nueva caldera era necesaria para hacer frente a la demanda. Comenzó a operar en Junio de 2020 y contribuirá al objetivo de emisiones Netas Cero de Smurfit Kappa mediante el uso de biocombustible neutro en CO₂.

“Además de ser un beneficio para el medio ambiente mundial”, añade Günter, “nuestra nueva caldera también nos ha hecho más populares en nuestro entorno local, ya que también elimina todos los gases olorosos!”



“Nuestra nueva caldera es un paso significativo para alcanzar nuestra ambición de emisiones Netas Cero de carbono para 2050.”

Günter Leitgeb, Gerente de Planta de Pulpa de Smurfit Kappa Nettingsdorf, Austria



CERRANDO UN CIRCUITO DE RECICLAJE EN ALEMANIA

En 2019, como parte del compromiso de Alemania con el Green Deal Europeo, hicieron que los productores fueran legalmente responsables de sus propios residuos de empaques. Donde otros proveedores vieron un problema, nosotros vimos esto como una oportunidad para cerrar un circuito abierto.

Nuestro equipo de Operaciones de Reciclaje desarrolló el servicio de Reciclaje DUAL, utilizando nuestro enfoque sostenible de ciclo cerrado para convertirnos en un proveedor aún más conveniente para nuestros clientes. Ellos nos compran empaques, los utilizan, los devuelven y nosotros los convertimos de nuevo en una valiosa materia prima: fibra de papel reciclada. Ésto no solo facilita la vida de nuestros clientes, sino que forma parte de nuestro compromiso de sostenibilidad de extremo a extremo.

Ningún otro proveedor de empaques en Alemania es capaz de hacer esto. Nuestro producto es eminentemente reciclable, y nuestros objetivos de administración de productos al final de la vida útil significa que tenemos una capacidad disponible para la recolección y el reciclaje. Dado que utilizamos el producto recolectado, las tarifas del cliente son bajas, y el papel es reciclado en los molinos de papel Alemanes. Esto reduce las millas de transporte, lo que ayuda a lograr nuestro objetivo final de emisiones Netas Cero.



NUESTRO ENFOQUE EN ACCIÓN CONTINUACIÓN

UN ENFOQUE CIRCULAR PARA UN AGUA MÁS LIMPIA

“Los nuevos objetivos de Smurfit Kappa para la pureza del agua llegaron en un momento difícil, pero lo convertimos en una oportunidad emocionante”, dice Mauricio Suárez, Superintendente de Molinos de Papel en Smurfit Kappa Barbosa, Colombia.

Hemos establecido un objetivo global de una reducción del 60% del contenido orgánico en el agua devuelta al ambiente para 2025. Sin embargo, este objetivo llegó al mismo tiempo que un aumento de capacidad del 40% planificado para Smurfit Kappa Barbosa, lo que generó un desafío.

Este cambio significó que las cifras finales de efluentes no se conocerían hasta que se alcanzara la capacidad máxima. Después de que se instalaron las actualizaciones, encontramos que la planta tiene una capacidad de 100m³/hora, el equivalente de un pueblo de 16.000 habitantes.

“Podríamos haber cumplido con nuestras obligaciones legales de diversas formas, pero estamos comprometidos a mantener la sostenibilidad de todos nuestros procesos, por lo que queríamos una solución biológica,” dice Mauricio. “Las soluciones no biológicas habrían dado lugar a que demasiados lodos se dirigieran al relleno sanitario, lo que se sentía como si cumpliera un criterio ambiental al no cumplir con otro y esa no es la forma en que hacemos las cosas en Smurfit Kappa”.

Mauricio y su equipo trabajaron con el equipo de Tecnología de Producción de Papel para desarrollar una serie de soluciones empleando un enfoque de economía circular, incluyendo un tanque de homogeneización con control químico, un decantador, una prensa de deshidratación de lodos, y un sistema de eliminación de biogás.

El nuevo equipo de última generación también nos brindó la oportunidad de instalar un reactor anaeróbico circularmente autosuficiente de base biológica. Aunque se trataba de una solución más cara, el beneficio medioambiental fue significativo: el 75% de los contaminantes en el agua se eliminan y se convierten de lodos en biogás, que a su vez se pueden utilizar para producir electricidad ‘verde’. En conjunto, una solución sostenible a largo plazo.

Desde que la nueva instalación comenzó a operar en Noviembre de 2020, la calidad de la descarga del agua ha mejorado enormemente y nos ha acercado un gran paso más a alcanzar nuestro objetivo de pureza del agua.

“Hemos recibido muchos premios por la sostenibilidad,” dice Mauricio, “pero este es el proyecto más emocionante en el que he trabajado: la primera vez que una empresa papelera instala un sistema de tratamiento de agua de última generación como este en Colombia.”





APOYANDO EL BIENESTAR DE NUESTRA GENTE

Como parte de nuestra agenda global de Salud y Bienestar, este año completamos la implementación de nuestro Programa de Asistencia al Empleado (EAP), poniendo en marcha un servicio en toda Europa y México.

Este es un servicio gratuito y confidencial para ayudar a nuestros colegas y sus familias a hacer frente a cualquier problema de trabajo, vida o salud.

El programa está disponible las 24/7, en todos nuestros 21 idiomas y proporciona:

- Apoyo, consulta y asesoramiento de expertos locales;
- Asistencia para hacer frente a desafíos y resolver problemas de trabajo/vida;
- Asesoramiento enfocado en soluciones con servicios de consultoría;
- Servicios ofrecidos fuera del lugar de trabajo, con confianza;
- Asesores atentos quienes pueden ayudarlo a elegir una opción de apoyo que se adapte a sus necesidades y estilo de aprendizaje; y
- Soporte en caso de una situación de crisis.

"Nuestra experiencia del servicio ha sido muy positiva. Si un empleado necesita apoyo con un asunto específico de salud, el programa puede respaldar ese esfuerzo. Por otro lado, si notamos que el comportamiento de un empleado ha cambiado, podemos guiarlo o guiarla a este sistema de apoyo confidencial, el cual es de gran ayuda para todos nosotros," dice Jackie McDermott, Directora de Compromiso y Comunicación de Smurfit Kappa UK.

"En el poco tiempo que el servicio ha estado disponible para nuestros empleados, hemos notado cómo ayuda saber que a veces está bien, no estar bien", dice Cristian García Romano, Coordinador de Recursos Humanos de Smurfit Kappa México. "Además de sus obvios beneficios, el programa también ha demostrado ser una gran herramienta para nosotros para generar confianza con nuestros empleados."



NUESTRO ENFOQUE EN ACCIÓN CONTINUACIÓN

PROTEGIENDO LOS BOSQUES EN COLOMBIA

Más de la mitad de Colombia está cubierta por bosques. Smurfit Kappa Colombia tiene la custodia de 67.000 hectáreas de bosques y plantaciones en el país. De las cuales 22.000 hectáreas son bosques naturales protegidos dedicados a la conservación y albergan a más de 1.200 especies de flora y fauna. Sabemos que 53 de éstas son especies en peligro de extinción, como el Oso Andino, también conocido como oso de anteojos.

La protección y la promoción de los hábitats naturales son una parte importante de nuestro enfoque de la conservación de la biodiversidad y los ecosistemas. Hacemos esto desarrollando alianzas con terceros, comunidades vecinas y organizaciones, para investigar y promover prácticas sostenibles. Desde 2003, nuestras plantaciones Colombianas han sido manejadas y certificadas según el estándar FSC de Gestión Forestal Sostenible.

Una de las organizaciones con las que colaboramos es la World Wildlife Fund (WWF) Colombia. WWF es una de las organizaciones de conservación líderes a nivel mundial con 6 millones de miembros y operaciones en más de 120 países en todo el mundo. Nuestro trabajo continuo en conjunto incluye muchos proyectos diversos, comenzando con el Pacto Legal de la Madera en 2009, para ayudar a reducir la producción ilegal de madera en Colombia. Esto contó con la participación del Ministerio de Medio Ambiente y las autoridades ambientales locales.



En 2020, Smurfit Kappa Colombia anunció una nueva alianza con WWF Colombia, con ambas organizaciones trabajando juntas para restaurar, expandir y proteger los bosques y ecosistemas.

La alianza es un ejemplo más del compromiso de Smurfit Kappa de proteger el ambiente y las comunidades con los más altos estándares de sostenibilidad. Esta iniciativa también apoyará los programas de restauración y conservación que lleva a cabo WWF Colombia, trabajando juntos para detener la deforestación y degradación forestal a través de la promoción continua de prácticas sostenibles dentro de la industria forestal, el aumento de los sistemas de vigilancia para frenar la tala ilegal y trabajar en estrecha colaboración con los parques nacionales Colombianos.

“Desde 1961, WWF ha trabajado para desarrollar soluciones innovadoras que protejan a las personas, las comunidades y la vida silvestre, por lo que estamos encantados de haber formado esta asociación con Smurfit Kappa Colombia,” dice Sandra Valenzuela, COO de WWF Colombia. Nicolás Pombo, Gerente General de la División Forestal de las Operaciones Forestales Smurfit Kappa Colombia agrega: “Estamos orgullosos de ser reconocidos por nuestra contribución sostenible a los bosques Colombianos y globales”.



SISTEMA MÉDICO DE EMERGENCIA EN MÉXICO

Smurfit Kappa Atlas fue el primero de nuestros sitios en México en ser impactado por COVID-19.

Puesto que el sistema sanitario nacional estaba sobrecargado, la planta de cartón corrugado se aseguró de que todos sus empleados tuvieran las mejores posibilidades de tratamiento y recuperación. En colaboración con el Sindicato Laboral local, se estableció un Sistema de Médicos de Emergencia. Siete médicos de la Cruz Roja fueron contratados para tratar a nuestra gente ya sea a través de visitas domiciliarias o llamadas telefónicas, proporcionando pruebas, medicinas y atención. El sistema funcionó tan bien que fue replicado en nuestros otros sitios en todo México.



NUESTRAS OPERACIONES CIRCULARES

Nuestro objetivo es hacer que nuestras operaciones sean circulares. La clave para esto es minimizar los residuos al encontrar un uso para nuestras corrientes secundarias de productos; ya sea haciéndolo nosotros mismos o en colaboración con socios regionales y comunidades locales. Ya más del 50% de estas corrientes secundarias son recuperadas y recicladas para su reutilización. Los recortes de papel procedentes de las operaciones de corrugado y conversión son devueltos a nuestros molinos de papel, mientras que los subproductos orgánicos como la corteza de madera y el biogás procedente del tratamiento biológico del agua son utilizados como biocombustible; algunos lodos del tratamiento del agua se convierten en mejoradores del suelo y los residuos de cenizas pueden ser utilizados en la industria del cemento.

Cuando se trata del agua que utilizamos, somos administradores responsables de este valioso recurso: recirculamos nuestras aguas de proceso varias veces e invertimos en las mejores prácticas de tratamiento de aguas.

También estamos mejorando continuamente nuestra eficiencia energética y utilizamos más energía renovable para reducir los impactos y disminuir los costos; por ejemplo, en nuestros molinos de papel hemos logrado una mejora del 17% en la eficiencia energética desde 2005 y más del 45% de la energía producida ahora se basa en energías renovables.

Desde 2005, hemos invertido cerca de €1 billón para hacer nuestras operaciones más sostenibles. De esto, unos €850 millones se han invertido en diferentes proyectos de eficiencia energética y reducción de CO₂, más de €80 millones en mejores prácticas de sistemas de tratamiento de agua y €50 millones en proyectos que optimizan el uso de fibras y reducción de residuos.

Trabajando en estrecha colaboración con nuestros proveedores, colaborando con nuestros socios en la cadena de valor, compartiendo las mejores prácticas y construyendo relaciones de confianza con nuestros clientes, nos aseguramos de que la mentalidad sostenible esté siempre presente.

Del árbol a la caja, y luego a otra caja, estamos reduciendo el costo para el planeta en cada etapa del camino.

NUESTROS PRODUCTOS INNOVADORES

Disponemos de un conjunto completo de herramientas que nos permite considerar los requerimientos de empaque de nuestros clientes en cada etapa. A través de este enfoque forense somos capaces de ofrecer soluciones de empaque a la medida, con el peso correcto y aptas para un fin, que respaldan las cadenas de valor de los clientes, optimizan la eficiencia y minimizan los residuos y la contaminación.

El resultado final es un empaque que es mejor para el planeta. Es importante que los beneficios ambientales que conservamos en nuestros procesos y materias primas sean compartidos con nuestros clientes, apoyando a toda nuestra cadena de valor para que tenga un menor impacto. Y debido a que nuestro empaque a base de papel tiene la tasa de reciclaje más alta que cualquier otro empaque -las fibras pueden ser recicladas ocho veces, antes de ser usadas para la generación de energía o biodegradadas- no sólo estamos reduciendo nuestro carbono en la producción y uso, pero asegurando que menos terminen en los rellenos sanitarios o como basura en la tierra o en los océanos.

NUESTRO ENFOQUE EN ACCIÓN CONTINUACIÓN

NUESTRA GENTE TALENTOSA

Smurfit Kappa tiene una responsabilidad con la gente y comunidades con las que trabajamos. Nuestro enfoque de sostenibilidad de extremo a extremo considera toda nuestra red global, lo que significa que hacer lo correcto no sólo nos beneficia, sino que beneficia a todos.

Nuestra gente está en el corazón de esto. Al proporcionar un lugar seguro para trabajar y una cultura inclusiva y basada en el valor, podemos atraer, involucrar y empoderar al mejor talento. Creemos que una cultura de trabajo diversa nos hace más fuertes e innovadores y nuestros empleados se sienten más comprometidos. Los empleados comprometidos son más felices y entienden cómo sus esfuerzos pueden contribuir a nuestro éxito.

NUESTRAS COMUNIDADES RESPETADAS

Más allá de nuestros empleados, nuestras responsabilidades se extienden a ayudar a las comunidades donde estamos ubicados, comportándonos como un buen ciudadano corporativo. Operar de conformidad con la Declaración de Derechos Humanos de las Naciones Unidas y los Principios y Derechos Fundamentales en el Trabajo es un principio básico. Además, al apoyar la educación local, la generación de ingresos, la colaboración y participación, podemos fortalecer a las comunidades. Esto es especialmente cierto en áreas remotas con oportunidades limitadas de trabajo.

En las comunidades donde estamos, Smurfit Kappa se enfoca en romper los ciclos de pobreza y dependencia cuando y donde existen, comenzando con las generaciones más jóvenes. Alineados con nuestra Fundación, trabajamos para mejorar la situación de los jóvenes a través del lente de: salud y nutrición, atención básica y educación.

Creemos que, al trabajar con organizaciones clave en estas áreas y al apoyar proyectos que proporcionen un mejor comienzo para los jóvenes, podemos romper el ciclo de desventaja, porque lo que nos sucede en la infancia determina nuestro éxito futuro y los adultos en los que nos convertimos.

Juntos, estamos comprometidos a construir un mejor mañana.

TOMA CINCO POR LA COLMENA

“El molino Smurfit Kappa SSK está a tres millas del centro de Birmingham, ocupa 22 acres de tierra que incluyen varios espacios verdes,” dice Paul Jones, Superintendente de Producción en el molino de papel Smurfit Kappa SSK.

Fue Paul quien sugirió usar parte de este espacio para la apicultura, como una forma de llevar el campo a la ciudad, mientras ayuda a las abejas a prosperar en un lugar poco probable. La idea surgió cuando el equipo de participación de los empleados del molino buscaba proyectos en los que sus colegas pudieran trabajar juntos.

Trabajando con Darren Welcome, un apicultor urbano, y Maria Ryan, Directora de Recursos Humanos, fundaron el 'Smurfit Kappa SSK Bee Team'. Poco después, en Mayo de 2020, dieron la bienvenida a tres colonias de abejas Buckfast, nombrando sus colmenas Smith, Stone y Knight, en honor a los fundadores originales del molino.

“Esto fue durante los confinamientos de COVID-19,” dice María, “así que fue una distracción bienvenida, que generó un gran compromiso de los empleados y un efecto beneficioso generalizado en las relaciones en el lugar de trabajo”. “Todos simplemente trabajan juntos en esto”, continúa Paul.

María tiene como objetivo ampliar el proyecto mediante la ejecución de una campaña 'Take Five by the Hive' como parte de la Estrategia de Toma de Conciencia sobre Salud Mental, para promover el disfrute de la naturaleza y la atención plena; el personal ya ha comenzado a trabajar en las macetas.

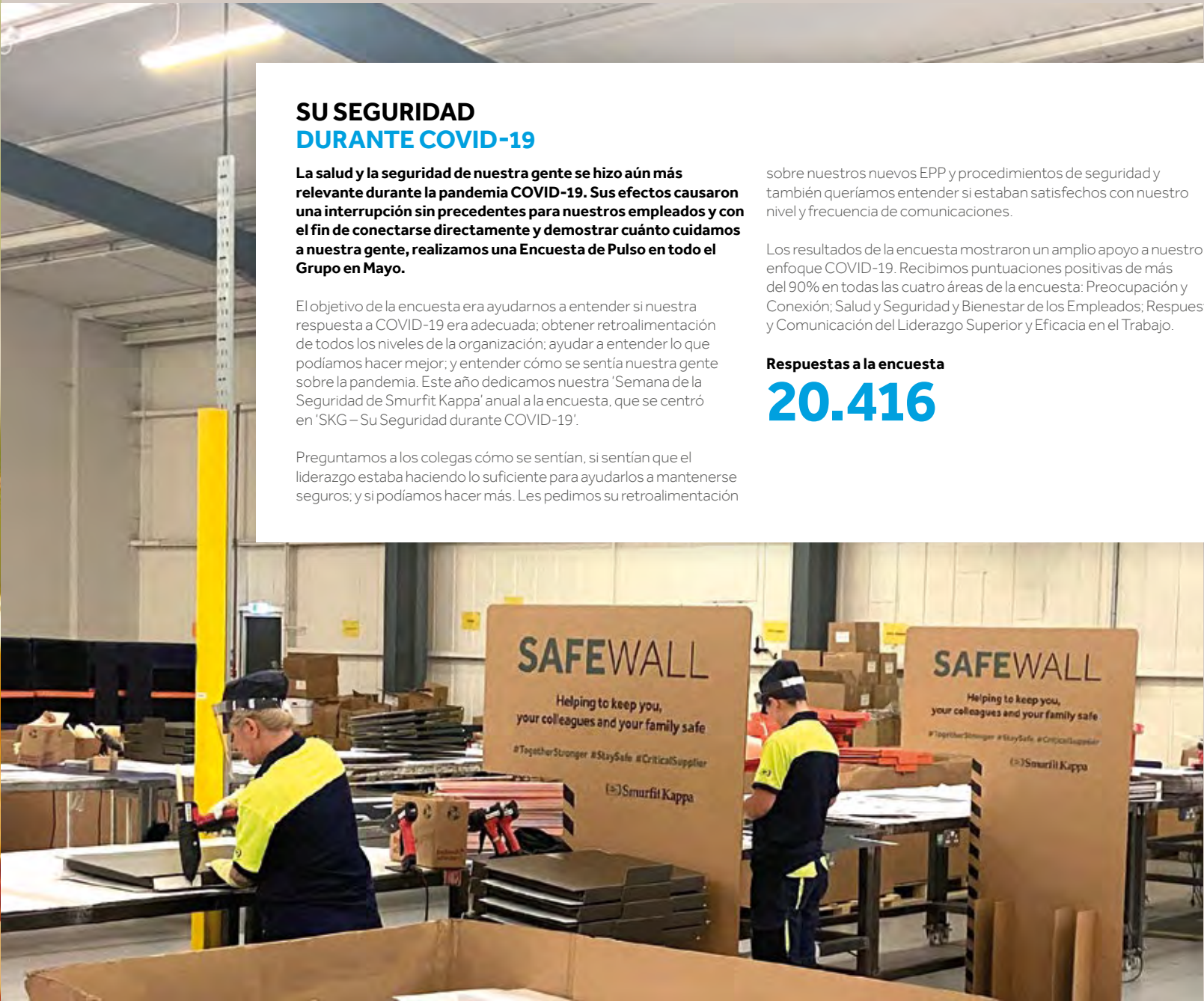
“Teníamos la idea de que para involucrar a nuestros propios empleados, deberíamos preguntarles cómo interactuar con nuestros vecinos, y funciona,” dice María. “Las colmenas crean un hábitat acogedor para pájaros e insectos, al mismo tiempo que brindan un área tranquila para que los empleados se relajen,” agregó Paul.

Además, la División de Corrugado diseñó un empaque de papel para la miel, que se vendieron para recaudar fondos para los bancos de alimentos locales. También tenemos planes futuros para usar el dinero recaudado de las ventas de miel, para financiar a los propietarios de parcelas locales para cultivar productos, que también serán donados a los bancos de alimentos.

“Teníamos la idea de que para involucrar a nuestros propios empleados, deberíamos preguntarles cómo interactuar con nuestros vecinos, y funciona.”

Maria Ryan, Directora de Recursos Humanos en el molino de papel Smurfit Kappa SSK





SU SEGURIDAD DURANTE COVID-19

La salud y la seguridad de nuestra gente se hizo aún más relevante durante la pandemia COVID-19. Sus efectos causaron una interrupción sin precedentes para nuestros empleados y con el fin de conectarse directamente y demostrar cuánto cuidamos a nuestra gente, realizamos una Encuesta de Pulso en todo el Grupo en Mayo.

El objetivo de la encuesta era ayudarnos a entender si nuestra respuesta a COVID-19 era adecuada; obtener retroalimentación de todos los niveles de la organización; ayudar a entender lo que podíamos hacer mejor; y entender cómo se sentía nuestra gente sobre la pandemia. Este año dedicamos nuestra 'Semana de la Seguridad de Smurfit Kappa' anual a la encuesta, que se centró en 'SKG – Su Seguridad durante COVID-19'.

Preguntamos a los colegas cómo se sentían, si sentían que el liderazgo estaba haciendo lo suficiente para ayudarlos a mantenerse seguros; y si podíamos hacer más. Les pedimos su retroalimentación

sobre nuestros nuevos EPP y procedimientos de seguridad y también queríamos entender si estaban satisfechos con nuestro nivel y frecuencia de comunicaciones.

Los resultados de la encuesta mostraron un amplio apoyo a nuestro enfoque COVID-19. Recibimos puntuaciones positivas de más del 90% en todas las cuatro áreas de la encuesta: Preocupación y Conexión; Salud y Seguridad y Bienestar de los Empleados; Respuesta y Comunicación del Liderazgo Superior y Eficacia en el Trabajo.

Respuestas a la encuesta
20.416

NUESTRO ENFOQUE EN ACCIÓN CONTINUACIÓN



RUEDAS ILIMITADAS EN ESPAÑA

Deseoso de promover la inclusión de las personas con discapacidad en el deporte, Smurfit Kappa Valencia se unió para apoyar la II Grand Prix Copa de España de Ciclismo adaptado. La iniciativa tiene como objetivo dar a conocer el ciclismo adaptado y las maravillosas oportunidades deportivas que puede ofrecer a las personas con ciertas discapacidades.

“Nuestro trabajo consiste en crear conciencia sobre el ciclismo adaptado y tener una empresa como Smurfit Kappa y sus empleados involucrados en nuestros eventos es invaluable para ayudarnos a crear esta conciencia. Estamos encantados de trabajar con ellos.”

**Ruth Aguillar, Atleta Paralímpico
Presidenta, Ruedas Ilimitadas**



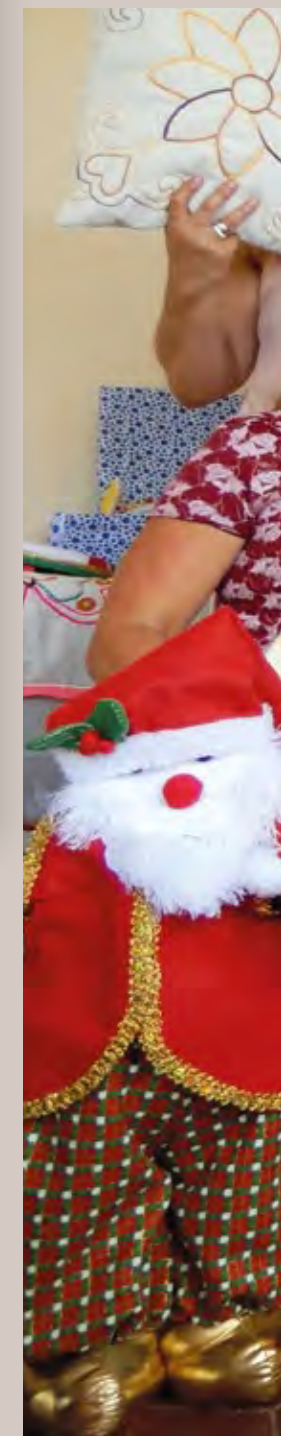
AYUDAR A LOS NIÑOS AUTISTAS EN LA REPÚBLICA CHECA

Recientemente se ha abierto una nueva clase para niños con autismo en Olomouc, en la República Checa, proporcionando un futuro más brillante para las familias locales. En respuesta a una petición de financiación, Smurfit Kappa Olomouc se puso en marcha, con la ayuda de la Fundación Smurfit Kappa. Trabajamos juntos para financiar la creación de una nueva biblioteca y la compra de equipos especializados para este proyecto tan necesario.

El resultado es un nuevo servicio, disponible para los niños locales con autismo, que enseña a través del Análisis del Comportamiento Aplicado (ABA) – un método que se ha utilizado con mucho éxito para enseñar a los niños con este tipo de discapacidad del desarrollo de por vida.

“Mi hijo es ahora capaz de seguir instrucciones sencillas: regar la lavanda, ponerse la camisa, incluso es capaz de ir a la tienda a por 10 artículos de una lista. En Enero de 2020, esto habría sido misión imposible.”

Mr. Nábělek, fundador de la clase ABA





MANUALIDADES EN LÍNEA EN COLOMBIA

En su tiempo libre, la división Forestal de Smurfit Kappa Colombia ha estado trabajando con las mujeres rurales, con el fin de desarrollar nuevas habilidades en la creación de productos que pueden vender, o incluso utilizar en sus propios hogares.

Este año el proyecto tuvo que adaptarse debido a la pandemia en curso, poniendo sus cursos en línea.

“Ha sido muy positivo. He aprendido muchas habilidades, incluyendo cómo utilizar las redes sociales para participar en los cursos independientemente de vivir lejos de las áreas urbanas.”

Jackeline López, Estudiante de Artes y Oficios, Riosucio-Caldas

Varias de las actividades que se muestran en este documento tuvieron lugar antes del inicio del COVID-19, cuando no se requerían máscaras faciales y distanciamiento social.



Smurfit Kappa Group plc

Beech Hill, Clonskeagh, Dublin 4, D04 N2R2 Ireland

+353 1 202 7000

smurfitkappa.com



Designed and produced by **emperor** 
Visit us at emperor.works