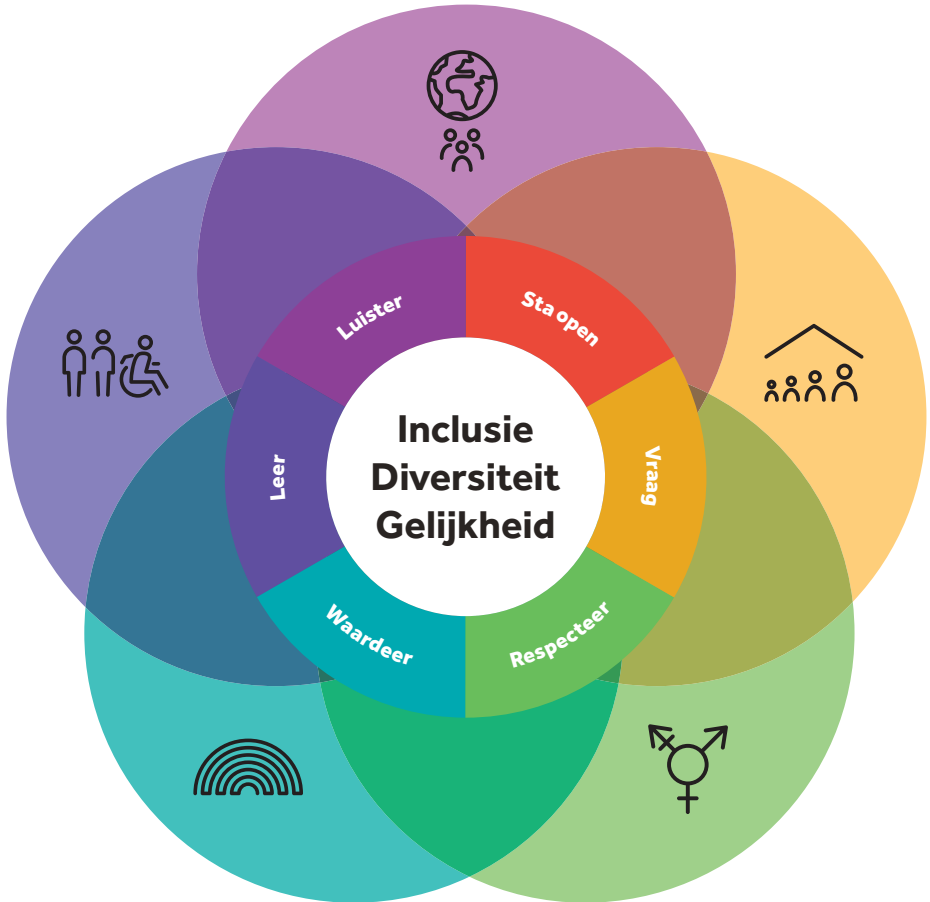


EveryOne

voor inclusie, diversiteit en gelijkheid



EveryOne betekent ons allemaal, ofwel elke persoon die deel uitmaakt van Smurfit Kappa. Ieder van ons heeft iets unieks te geven en verborgen talenten te bieden.

EveryOne is ons programma voor inclusie, diversiteit en gelijkheid, en heeft als doel dat ieder van ons zich betrokken, gesteund en gerespecteerd voelt in het dagelijks werk.

EveryOne vraagt van ons dat we elkaar hetzelfde respect, dezelfde ondersteuning en gelijke kansen bieden, in een veilige omgeving waar we elke dag onze veronderstellingen kunnen uitdagen, onze verschillen kunnen vieren en open kunnen staan. Wij zijn ervan overtuigd dat het creëren van een dergelijke cultuur zal bijdragen aan een inclusieve werkomgeving waar elk van onze werknemers het gevoel heeft erbij te horen.

Wij hebben ons **EveryOne**-programma zodanig ontwikkeld dat het zich in eerste instantie op vijf gemeenschappen concentreert: Beperking, familie en leeftijd, gender, LGBTQ+ en bondgenoten, en afkomst en etniciteit. Om onze ambities van het **EveryOne**-programma in deze vijf gemeenschappen te ondersteunen, hebben we een **EveryOne** Council opgericht, die geleid zal worden door onze Group CEO als Group Executive Sponsor.

De Council zal bestaan uit uitvoerende sponsors op het niveau van de Group Executive Committee, regionale voorvechters van de gemeenschappen op het niveau van senior management, en een wereldwijd netwerk van bondgenoten. De Council zal verder worden ondersteund door de Group VP van HR als voorzitter en de Group **EveryOne** Lead.

Samen zullen we de ambities van **EveryOne** waarmaken en een inclusieve, ondersteunende en respectvolle werkomgeving bij Smurfit Kappa blijven creëren.

EveryOne

voor inclusie, diversiteit en gelijkheid

Ons EveryOne- gedrag

Een inclusieve werkomgeving kan alleen bestaan als we allemaal op een oprecht inclusieve manier met elkaar omgaan. Smurfit Kappa heeft zes belangrijke gedragingen gedefinieerd om inclusie te bevorderen in onze dagelijkse interacties met collega's.



STA OPEN

Sta open voor verschillende mensen, culturen, tradities, geloofsovertuigingen en levenswijzen.

VRAAG

Vraag uzelf af: "Welke persoonlijke vooroordelen heb ik?" Daag uw vooroordelen uit door uw collega's te vragen om hun verschillende meningen en perspectieven te delen.

RESPECTEER

Respecteer iedereen voor wat hij of zij meebrengt naar de organisatie en creëer een omgeving waarin we allemaal het gevoel hebben dat we er echt bij horen.

WAARDEER

Waardeer uw collega's om wie ze zijn. Toon hen hetzelfde respect en dezelfde aanvaarding die u ook zelf verwacht.

LEER

Leer en groei door vragen te stellen, na te denken en standpunten te delen met uw collega's, door hun kennis te omarmen.

LUISTER

Luister naar uw collega's die anders zijn dan u. Luister naar hun verhalen en waardeer hun levenservaringen.

Onze EveryOne- gemeenschappen

Hier volgen de ambities van elk van de gemeenschappen waarop ons doorontwikkelde **EveryOne**-programma zich richt:



BEPERKING

Werk toe naar een toegankelijke, inclusieve organisatie, die **EveryOne** met een beperking, zowel zichtbaar als onzichtbaar, waardeert en ondersteunt.



FAMILIE en LEEFTIJD

Erken alle vormen van familie en waardeer de levenservaringen van **EveryOne**, van jong tot oud.



GENDER

Waardeer alle genders op de werkplek en geef **EveryOne** gelijke kansen op vooruitgang en succes.



LGBTQ+ en BONDGENOTEN

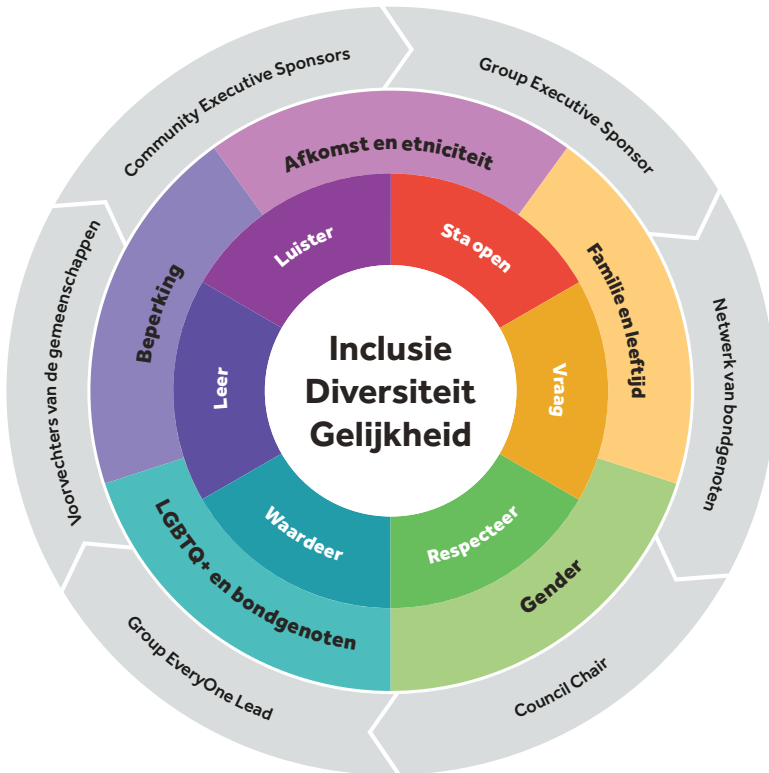
Creëer een wereldwijd personeelsbestand waarin alle mensen gelijk zijn en waar **EveryOne** erbij kan horen en zich kan ontplooiën, ongeacht seksuele geaardheid, genderidentiteit of -expressie.



AFKOMST en ETNICITEIT

Stimuleer een gelijke werkplek voor **EveryOne**, ofwel mensen van elke afkomst en etnische achtergrond, door de diversiteit te weerspiegelen van de gemeenschappen waarin we werkzaam zijn.

Ons kader voor EveryOne



INCLUSIE

Inclusie betekent voor Smurfit Kappa het bieden van een veilige, inclusieve omgeving waar we allemaal het gevoel hebben dat we erbij horen en waar we aangemoedigd worden om elke dag onszelf te zijn op het werk.

DIVERSITEIT






Diversiteit betekent voor Smurfit Kappa het waarderen en vieren van de diversiteit van onze culturen, tradities, geloofsovertuigingen, levenswijzen en blikken op de wereld, en het aanmoedigen van elkaar om onze verschillende standpunten en perspectieven te delen, zodat we kunnen leren van elkaars levenservaringen.

GELIJKHEID

Gelijkheid betekent voor Smurfit Kappa dat we elkaar hetzelfde respect, dezelfde ondersteuning en gelijke kansen bieden, ongeacht onze beperkingen, leeftijd, geloof, gender, etniciteit, de persoon van wie we houden of hoe we ons identificeren.

EveryOne

voor inclusie, diversiteit en gelijkheid

Group Executive Sponsor		Council Chair		Group EveryOne Lead					
 Beperking		 Familie en leeftijd		 Gender		 LGBTQ+ en bondgenoten		 Afkomst en etniciteit	
Executive Sponsor		Executive Sponsor		Executive Sponsor		Executive Sponsor		Executive Sponsor	
Amerikaans Voorvechters	Europees Voorvechters	Amerikaans Voorvechters	Europees Voorvechters	Amerikaans Voorvechters	Europees Voorvechters	Amerikaans Voorvechters	Europees Voorvechters	Amerikaans Voorvechters	Europees Voorvechters
Netwerk van bondgenoten		Netwerk van bondgenoten		Netwerk van bondgenoten		Netwerk van bondgenoten		Netwerk van bondgenoten	

Voor meer informatie of als u contact met ons wil opnemen, kunt u een e-mail sturen naar EveryOne@smurfitkappa.com